



ambientis

PRODOTTI PER LA
POSA

AMBIENTIS SRL

CHI SIAMO

Siamo una realtà aziendale giovane, nata da decenni di esperienza nel settore delle finiture d'interni.

Ci proponiamo come fornitore B2B di pavimenti in laminato, SPC e legno offrendo a posatori, rivenditori di pavimenti, architetti, allestitori e general contractors un partner affidabile ed esperto.

La nostra sede è in provincia di **Treviso** ma siamo presenti su tutto il territorio nazionale.

PRODOTTI & SERVIZI



Pavimenti adatti a ogni spazio interno, residenziale e commerciale.



Pronta consegna per assicurare ai nostri clienti la sicurezza di ricevere rapidamente i nostri prodotti, anche in piccole quantità.



Servizio di supporto tecnico continuo per i nostri clienti.



Spazio espositivo a uso esclusivo dei professionisti in Via Noalese 91/C, Zero Branco (TV) dove è visibile l'intera collezione di pavimenti.



Varietà di prodotti per la posa dei pavimenti:

- **battiscopa in legno**
- **battiscopa in MDF e PVC**
- **materassini** specifici per la posa di pavimenti in laminato e SPC
- **giunti** di dilatazione, compensazione, terminali e per scale.

MARCHI PROPOSTI



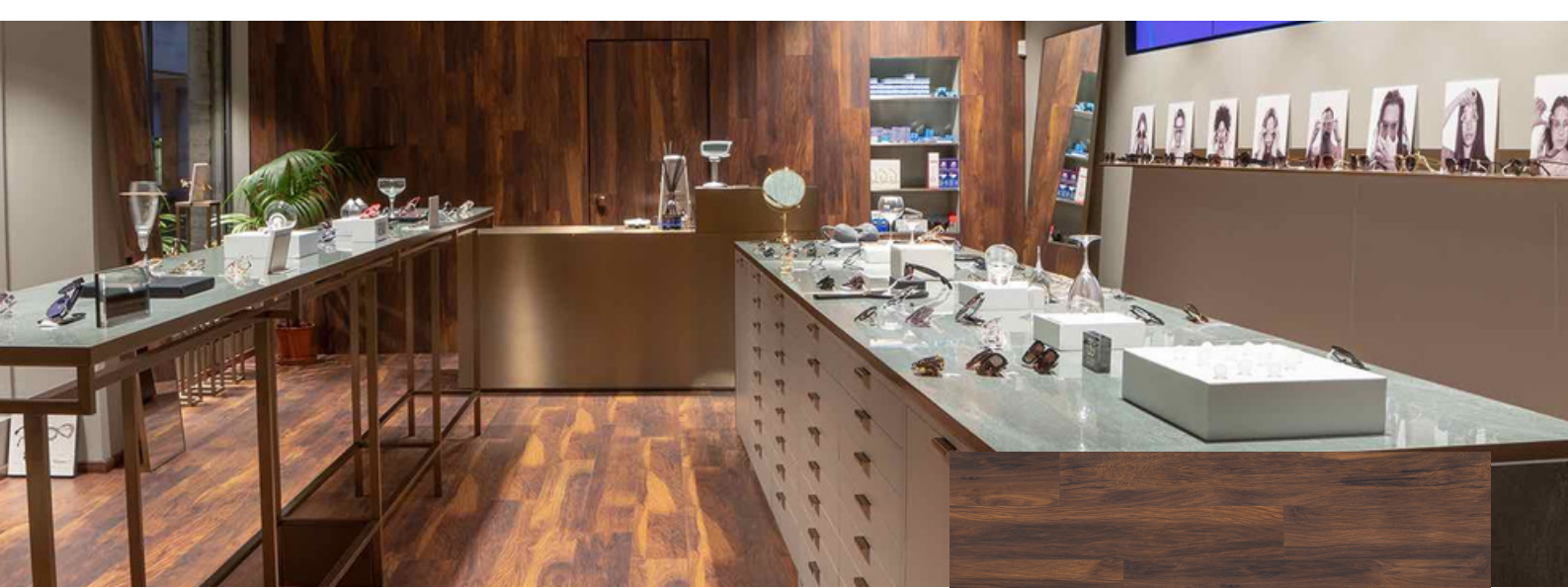
Kaindl, con sede produttiva in Austria, è azienda leader nel settore dei pavimenti e del design d'interni.



E' la nostra collezione di pavimenti SPC che comprende i decorativi con spessore 4mm.



La collezione legno che proponiamo comprende pavimenti in legno prefiniti e parquet in massello artigianali e personalizzabili.



OTTICA IN BARBERIA, Treviso

Prodotto: Kaindl Floors
10.0 Listone Natural Touch 38156 LH Hickory MOOD
Realizzazione: Mise Srl



BOXEUR DE RUES OFFICIAL, Lissone (MB)

Prodotto: Kaindl Floors
8.0 Plancia Standard Natural Touch 34142 SQ Hickory FRESNO
Realizzazione: Mise Srl



SALONE DEL MOBILE, Milano

Prodotto: Kaindl Floors
8.0 Plancia Standard Classic Touch 37527 AV Rovere SILEA
Stand: Seven Sedie Reproductions Realizzazione: Spazio Progetto



Accessori per pavimenti

Battiscopa



Battiscopa MDF coordinato
2600x50x18mm
MDF, carta decorativa smaltata
unità =10pz / scatola=26mtl
codice* SL5017####



Battiscopa MDF bianco
2600x50x18mm
MDF, carta decorativa smaltata
unità =10pz / scatola=26mtl
codice SL501867157



Battiscopa PVC coordinato legno/bianco/nero/argento
2600x70x16mm
Resina rigida espansa
1 pz = 2,5mtl / scatola=20pz
BTEPR###7016*



Battiscopa PVC coordinato coll. AM SOLID
58x14mm / 1 pz = 2,2mtl
codice TR6058####



Battiscopa Tanganika laccato bianco
60x16mm sezione quadrata R3
Fin. Liscia opaca / 1 pz = 2,5mtl
codice B063



Battiscopa Tanganika laccato RAL 9010 oppure laccato bianco
70x10mm sezione becco di civetta
Fin. Liscia opaca / 1 pz = 2,4mtl
codice B200 RAL 9010 / B200 Bianco



Battiscopa Tanganika laccato bianco
80x13mm sezione quadrata R3
Fin. Liscia opaca / 1 pz = 2,4mtl
codice B513



Battiscopa Tanganika laccato bianco
80x13mm sezione becco di civetta
Fin. Liscia opaca / 1 pz = 2,4mtl
codice B515



Battiscopa Tanganika laccato bianco
100x13mm sezione becco di civetta
Fin. Liscia opaca / 1 pz = 2,4mtl
codice B904

Giunti per pavimenti in laminato



Giunto di dilatazione
Alluminio/Oro/Bronzo/colore legno
completo base + pin + top
unità =1 pz = 2,7m / scatola=10pz
codice* Sp. 7/10 mm PISPC###407
codice* Sp. 9/12mm PISPC###409



Giunto di compensazione
Alluminio/Oro/Bronzo/colore legno
completo base + pin + top
unità =1 pz = 2,7m / scatola=10pz
codice* Sp. 7/10 mm PINZC###07
codice* Sp. 9/12mm PINZC###11



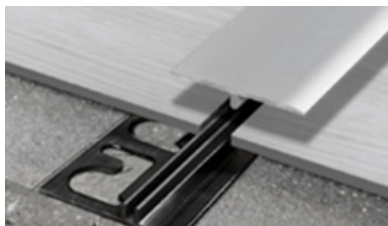
Giunto di terminale
Alluminio/Oro/Bronzo/colore legno
completo base + pin + top
unità =1 pz = 2,7m / scatola=10pz
codice* Sp. 7/10 mm PINTPC###07
codice* Sp. 9/12mm PINTPC###11



Giunto per scale quadrati
Alluminio/Oro/Bronzo/colore legno
completo base + pin + top
unità =1 pz = 2,7m / scatola=10pz
codice* Sp. 7/10 mm PINYC###07
codice* Sp. 9/12mm PINYC###09

*Per ordinare il battiscopa coordinato legno (MDF) inserire al posto del simbolo # il **codice colore battiscopa coordinato** presente nelle immagini dei pavimenti. Per ordinare il battiscopa in PVC e i giunti inserire al posto del simbolo # il **codice accessori in abbinamento** presente nella immagini dei pavimenti.

Giunti per pavimenti in SPC



Giunto di dilatazione
Alluminio/Oro/Bronzo/colore legno
 completo base + pin + top
 unità =1 pz = 2,7m / scatola=10pz
 codice* Sp. 4/6 mm PISPC##3046

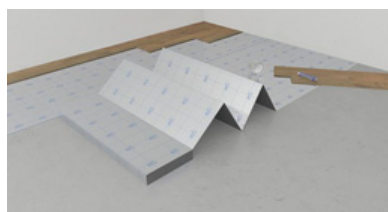


Giunto di compensazione
Alluminio/Oro/Bronzo/colore legno
 completo base + pin + top
 unità =1 pz = 2,7m / scatola=10pz
 codice* Sp. 4/6 mm PINZC##2646

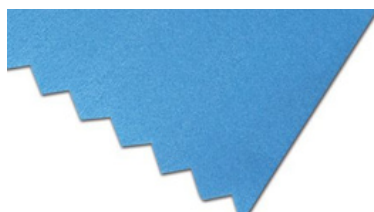


Giunto di terminale
Alluminio/Oro/Bronzo/colore legno
 completo base + pin + top
 unità =1 pz = 2,7m / scatola=10pz
 codice* Sp. 4/6 mm PINTPC##1946

Materassini per pavimenti in laminato



Materassino KAINDL SOUND SYSTEM UNDERLAY 2.2mm
 indicato per Kaindl FLOORING collection
 11,5mx1,2mx2,2mm / 1 pz = 13,8m²
 codice FZSOUN22



Materassino ACUSTIC PE 2mm
 colore azzurro a base di polipropilene densità 35kg/m²
 30mx1,2mx2mm / 1 pz = 36m²
 codice ISOACUPE-2/36



Materassino ACUSTIC PE15N 2mm
 polietilene bianco espanso densità 15,5kg/m²
 25mx1,2mx2mm / 1 pz = 30m²
 codice ISOACUPE15N-2/30



Materassino AQUASTOP SMART 2.2mm in XPS + PET con barriera vapore
 5,1mx1,18mx2,2mm / 1 pz = 6m²
 codice ISOSAS22

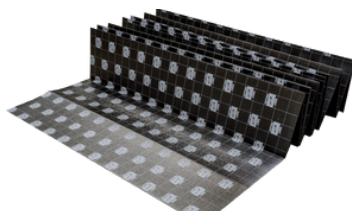


Nastro di alluminio
 per Kaindl Sound System Underlay 2.2mm
 50mmx50m / 1 pz = 50mtl
 codice FZALBA

Materassini per pavimenti in SPC



Materassino PROTECTOR 1.1mm
 in PU minerale + PET per pavimenti SPC
 10mx1mx1,1mm / 1 pz = 10m²
 codice ISOSPCPRO11



Materassino SMART 1mm
 in XPSHD + PET per pavimenti SPC
 8,5mx1,18mx1mm / 1 pz = 10m²
 codice ISOSPCSMA10

*Per ordinare i giunti colore legno inserire al posto del simbolo # il codice accessori in abbinamento presente nelle immagini dei pavimenti.



Scegli la Qualità, il Design e la Passione.

Ambientis Srl

Via Noalese 91/C, 31059 Zero Branco (TV)
tel. 0422 329953 | fax. 0422 487742
commerciale@ambientis.it | www.ambientis.it